

Марка	Поз.	Сечение	Длина	Кол-во		Масса, кг			Марка стали	Примечание
				т	н	шт.	общая	марки		
ОП1 1 шт.	1	Труба 38x3	1062	3		2,8	8,3	32,0	C245	см.дан.лист
	2	Труба 38x3	2540	1		6,6	6,6		C245	б/ч
	3	Труба 38x3	962	2		2,5	5,0		C245	см.дан.лист
	4	Труба 38x3	251	2		0,7	1,3		C245	см.дан.лист
	5	Лист t= 6 57	140	3		0,4	1,1		C245	б/ч
	6	Лист t= 3 140	2540	1		8,4	8,4		C245	б/ч
	7	Лист t= 6 70	93	3		0,3	0,9		C245	см.дан.лист
	Наплавленный металл 1,5 %						0,5			
	1	Труба 38x3	1062	4		2,8	11,0	39,2	C245	см.дан.лист
	8	Труба 38x3	2980	1		7,7	7,7		C245	б/ч
ОП2 1 шт.	9	Труба 38x3	862	3		2,2	6,7		C245	см.дан.лист
	10	Труба 38x3	121	2		0,3	0,6		C245	см.дан.лист
	5	Лист t= 6 57	140	4		0,4	1,5		C245	б/ч
	11	Лист t= 3 140	2980	1		9,8	9,8		C245	б/ч
	7	Лист t= 6 70	93	4		0,3	1,2		C245	см.дан.лист
	Наплавленный металл 1,5 %						0,6			

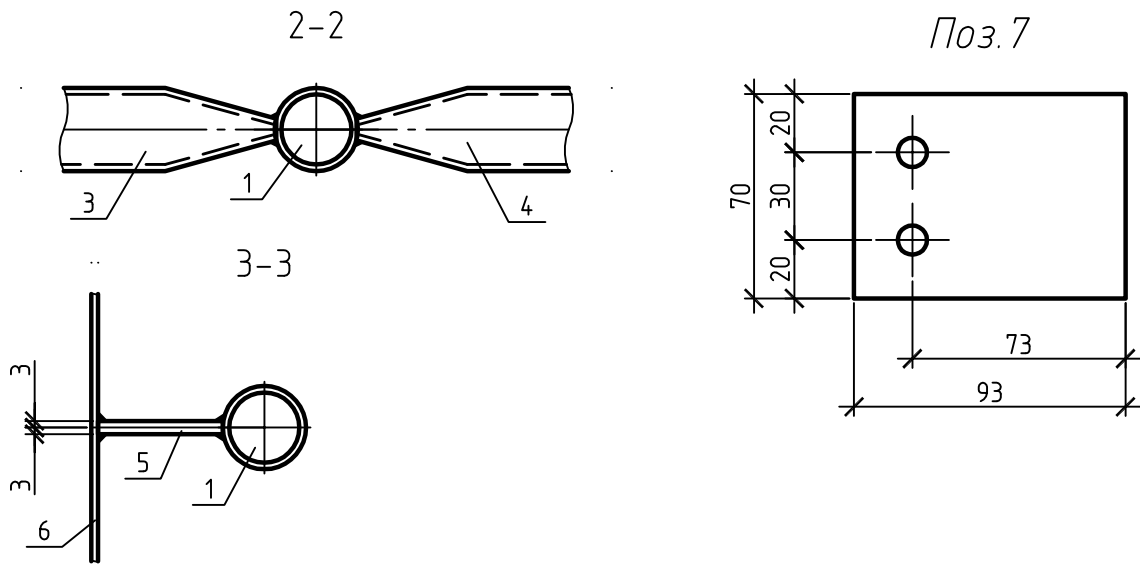


Таблица отправочных марок				
Отпр. марка	Кол-во		Масса, кг	
	т	н	марки	всех
ОП1	1		32,0	32,0
ОП2	1		39,2	39,2
			ИТОГО:	71,2

Примечания:
1. Сварные швы по наименьшей толщине элементов
2. Отверстия $\phi 10$ мм, кроме оголовных
3. Скосы 20 мм, кроме оголовных
4. Заводская сварка полуавтоматическая в среде защитных газов ГОСТ 14771-76* проволокой Св-08Г2С ГОСТ 2246-70. Монтажная сварка - ручная дуговая ГОСТ 5264-80 электродами типа Э46А, Э50А ГОСТ 9467-75
5. Материал - сталь С345, С255, С245 ГОСТ 27772-88 для сварных конструкций с гарантией свариваемости
6. Изготовление и контроль качества по ГОСТ 23118-2012, СП 53-101-98
7. Антикоррозионную защиту конструкций и подготовку под огнезащиту выполнить согласно проекту.
8. Марки и позиции с индексом "н" изготавливать зеркально маркам и позициям с индексом "т"

129-ВГЗ-30УНА-###-СМ-38-69-КМД					
Строительство 3-го энергоблока на базе ПСУ-800 филиала "Березовская ГРЭС" ОАО "Э.ОН Россия"					
Изм.	Кол.уч.	Лист	№ док.	Подп.	Дата
Разраб.	Алешин	07.15			
Проверил	Светлаков	07.15			
Гл. констр.	Шило	07.15			
Н.контр.	Трифонов	07.15			
Утвердил	Голованов	07.15			
Площадки обслуживания холодной воронки котла.			Стадия	Лист	Заказ
			КМД	1	129
Ограждения ОП1, ОП2			ООО "Первоуральский завод Промсталь Конструкция"		